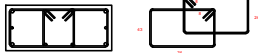


TABELLA DEI PILASTRI

Colore	VI	V	IV	III	II	I	data fondazione
Pilastro	Sezione			armatura			
1	30x70	A	A	A	B	B	B
2	70x20	A	A	A	B	B	B
3	70x20	A	A	A	B	B	B
4	30x70	A	A	A	B	B	B
5	30x70	A	A	A	B	B	B
6	70x20	A	A	A	B	B	B
7	70x20	A	A	A	B	B	B
8	30x70	A	A	A	B	B	B
9	30x70	A	A	A	B	B	B
10	70x20	A	A	A	B	B	B
11	30x70	A	A	A	B	B	B
12	30x70	A	A	A	B	B	B
13	30x70	A	A	A	B	B	B
14	30x70	A	A	A	B	B	B
15	70x20	A	A	A	B	B	B
16	30x70	A	A	A	B	B	B
17	30x70	A	A	A	B	B	B
18	30x70	A1	A1	A1	A1	A1	A1
19	30x70	A	A	A	B	B	B
20	70x20	A	A	A	B	B	B
21	70x20	A	A	A	B	B	B
22	30x70	A1	A1	A1	A1	A1	A1
23	70x20	A	A	A	B	B	B
24	30x70	A	A	A	B	B	B
25	30x70	A	A	A	B	B	B
26	70x20	A	A	A	B	B	B
27	30x70	A	A	A	B	B	B
28	30x70	A	A	A	B	B	B
29	70x20	A	A	A	B	B	B
30	70x20	A	A	A	B	B	B
31	30x70	A	A	A	B	B	B

SEZIONI TRASVERSALI DEI PILASTRI scala 1:10

SEZIONE A



30-70
40/20 + 6/14

SEZIONE A1



30-70
6/120 + 20/14

SEZIONE B



30-70
6/120 + 40/14

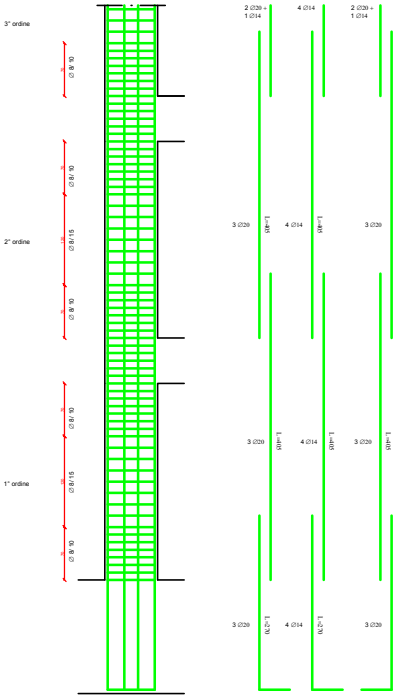
SEZIONE C



30-30
4/120

SEZIONE LONGITUDINALE
PILASTRO 1 scala 1:20

DISTINTA DELLE ARMATURE
PILASTRO 1 scala 1:20



UNIVERSITA'
degli STUDI
di CATANIA

DIPARTIMENTO DI INGEGNERIA CIVILE E ARCHITETTURA
CORSO DI LAUREA IN INGEGNERIA STRUTTURALE E GEOTECNICA

CORSO DI PROGETTO DI STRUTTURE IN ZONA SISMICA
ANNO ACCADEMICO 2016/2017

DOCENTE: AURELIO GHERSI - FABIO NERI

OGGETTO:

- TABELLA PILASTRI
- SEZIONI TRASVERSALI DEI PILASTRI
- SEZIONI LONGITUDINALE PILASTRO
- DISTINTA ARMATURA PILASTRO

MATERIALI UTILIZZATI:

- CALCESTRUZZO C25/30
- ACCIAIO B450C

REVISORE:

PROF. ING. A. GHERSI

STUDENTE:

M.G. MAZZULLO

TAV. 4